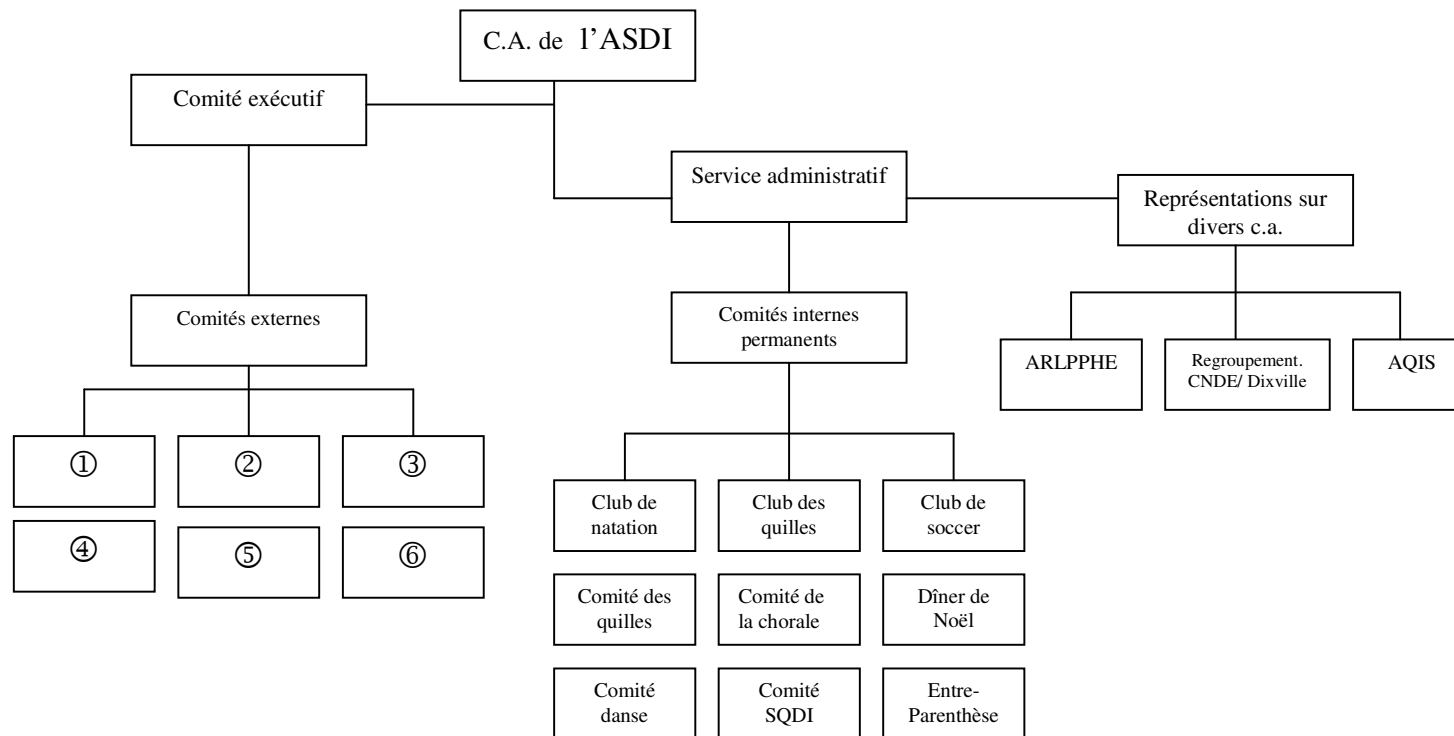


Structure de l'ASDI Organigramme



- ① Comité directeur en déficience intellectuelle, Agence de développement locaux de services de santé et des services sociaux
- ② Comité violence et déficience intellectuelle, Regroupement CNDE/Dixville
- ③ Comité financement, Action Handicap Estrie
- ④ Comité en déficience intellectuelle, Action Handicap Estrie
- ⑤ Comité d'admissibilité au transport adapté, Société des transports de Sherbrooke
- ⑥ Comité régional de coordination des programmes allocations directes et mesures de soutien, Centre de Santé et des services sociaux